

Año 2012

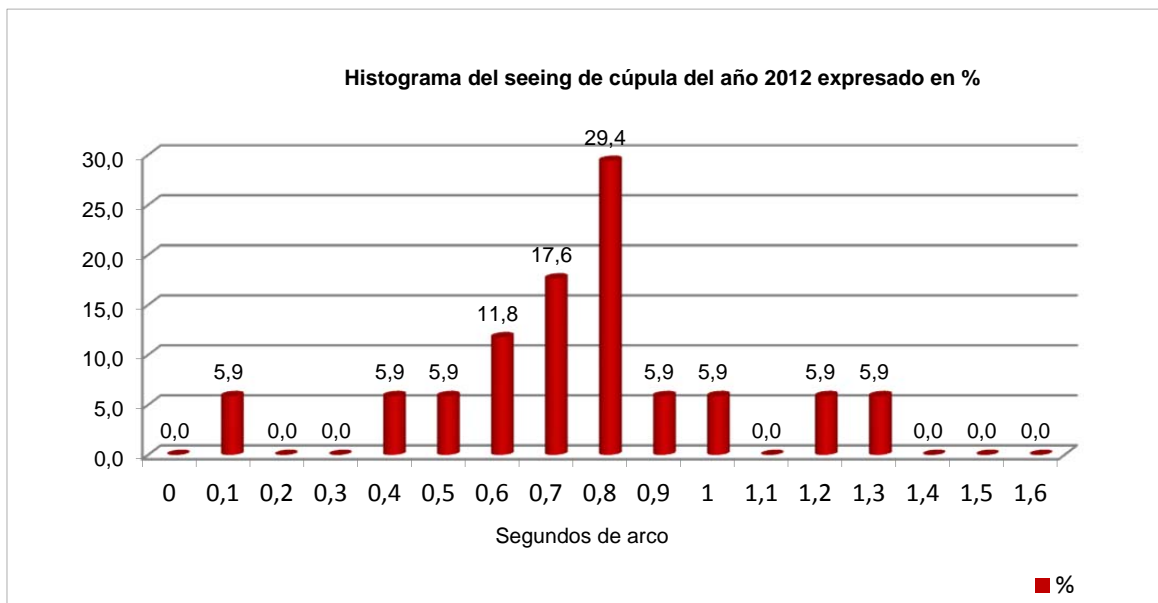
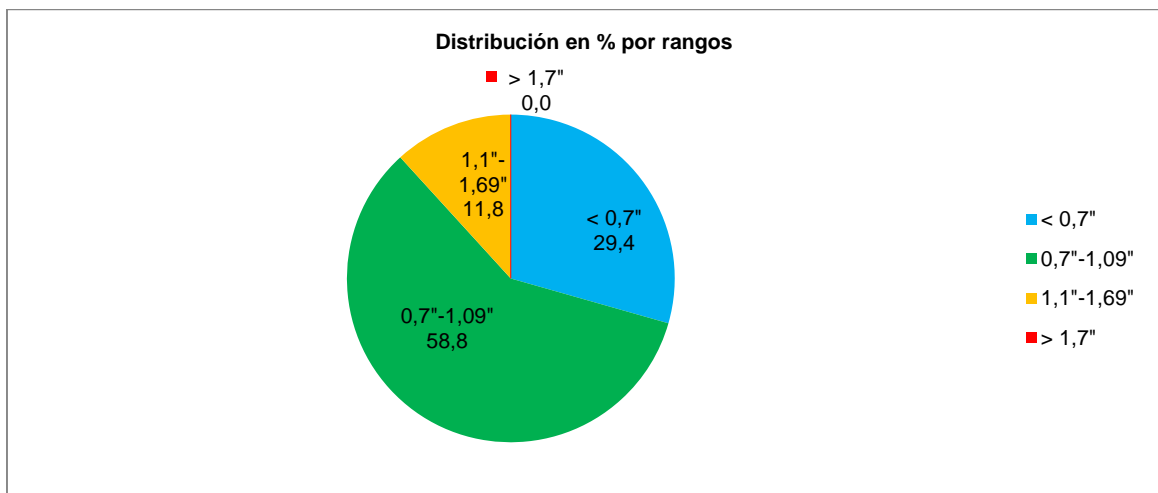
Tabla de resultados.

	Seeing de cúpula	Max.	Min	Nº medidas
Mediana	0,81	1,30	0,13	15.129
Media	0,79			

Los valores de seeing en segundos de arco

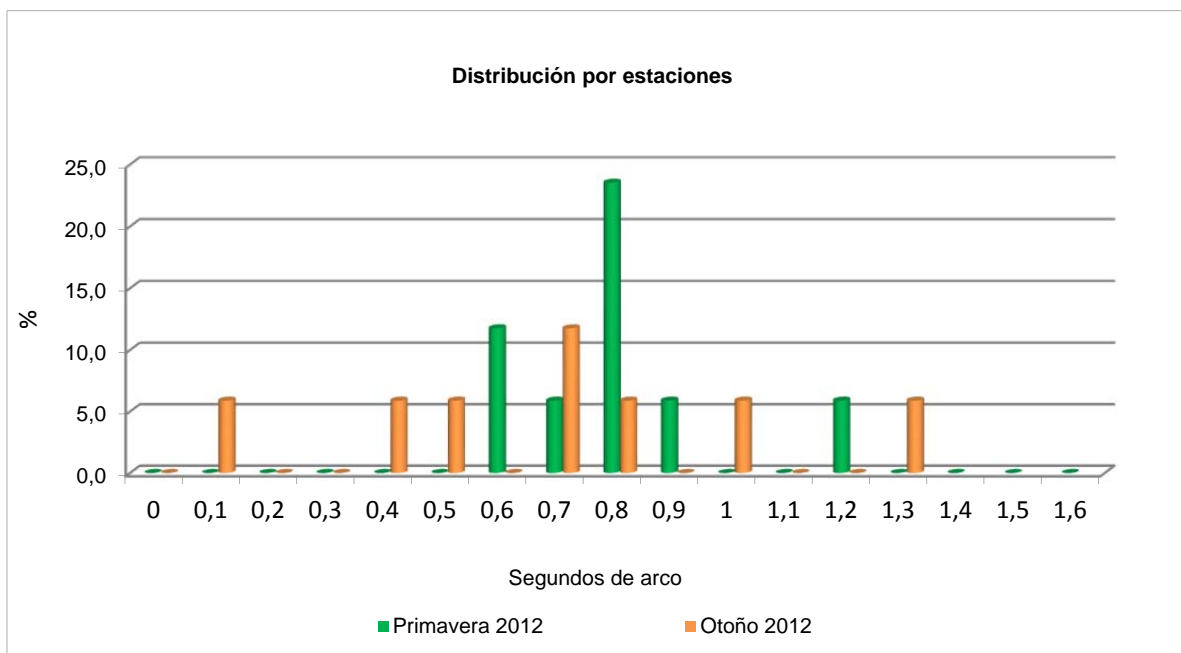
Distribución en % e histograma.

Noches con seeing < 0,7	29,4%
Noches con seeing 0,7 – 1,09	58,8%
Noches con seeing 1,10-1,69	11,8%
Noches con seeing > 1,7	0,0%



Seeing	0,1	0,2	0,3	0,4	0,5	0,6	0,7	0,8	0,9	1,0	1,1	1,2	1,3	1,4	1,5	1,6
Noches	5,9	0,0	0,0	5,9	5,9	11,8	17,6	29,4	5,9	5,9	0,0	5,9	5,9	0,0	0,0	0,0

Distribución por estaciones.



El porcentaje de cada fracción en este gráfico está expresado con respecto a la totalidad del año 2012.

	Invierno 2012	Primavera 2012	Verano 2012	Otoño 2012
Promedio	---	0,83	---	0,74
Mediana	---	0,81	---	0,79
Fracción más significativa	---	0,80	---	0,70

Se observa que el seeing producido por la cúpula es muy similar tanto en primavera como en otoño, aunque en otoño es más desigual.

En el verano de 2012 tampoco se obtuvieron medidas porque el monitor de seeing del interior de la cúpula participó en la campaña de *site testing* para la ubicación de un nuevo observatorio astronómico en Inzares (Murcia). En el invierno de 2012 no se realizaron medias por trabajos de acondicionamiento de la cúpula y por mal tiempo.